

9 - 10 Novembre 2019



Bell'Italia 88



A sipario alzato | Firenze

Il museo di Zeffirelli, le mostre di Telemaco Signorini e di Natalia Goncharova

PROGRAMMA DI VIAGGIO

PRENOTAZIONI ENTRO IL 18 OTTOBRE

Itinerario culturale di 2 giorni, 1 pernottamento. In treno

Le visite saranno curate dalla dott.ssa *Andreina Ciuffo*

Roma - Firenze - Roma

Davanti ai nostri occhi di viaggiatori attenti sul palcoscenico delle arti fiorentine saliranno stavolta il bel Cenacolo di Andrea del Castagno, "ritagliato" con puntigliosa abilità prospettica su una delle pareti del refettorio di Sant'Apollonia; il Teatro della Pergola, uno dei più importanti teatri storici italiani ed europei; il museo dedicato a Franco Zeffirelli, recentemente scomparso.

Palazzo Strozzi, con meritoria operazione culturale, alza il sipario sulla mostra della russa Natalia Goncharova, fondatrice del Raggismo. Non meno lodevole l'iniziativa della famiglia Antinori, che apre per la prima volta al pubblico il suo Palazzo nel cuore di Firenze con una mostra preziosa e inedita dedicata a Telemaco Signorini, splendido pittore macchiaiolo, al padre Giovanni e al fratello Paolo.

1° GIORNO | SABATO 9 NOVEMBRE

Roma - Firenze

ORE 8.20 Appuntamento dei partecipanti alla Stazione Termini lato Via Marsala

ORE 8.50 Partenza per Firenze con treno Frecciarossa 9412 in posti riservati di seconda classe

ORE 10.22 Arrivo alla Stazione Firenze Santa Maria Novella, sistemazione dei bagagli in albergo e inizio delle visite guidate

Il Cenacolo di Sant'Apollonia

Nel Refettorio dell'antico monastero delle benedettine, Andrea del Castagno dipinse l'Ultima Cena, tra le scene della Crocefissione, Deposizione e Resurrezione. Era il 1447. Da allora l'affresco campeggia nel vuoto dell'ampio salone, mantenendo intatta la sensazione di poter toccare con mano quei personaggi, straordinariamente vividi nei colori e nei gesti che raccontano il Vangelo.

Il Teatro della Pergola

Con l'adozione della struttura a palchetti, la Pergola fu il primo teatro all'italiana della storia. Fondato più di trecentocinquanta anni fa, ospitò per molto tempo il melodramma per poi consacrarsi alla prosa. Oggi resta una dei maggiori laboratori culturali a Firenze, con una offerta multiforme di spettacoli e di eventi.

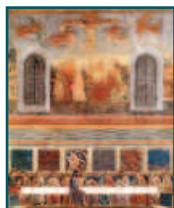
Pranzo libero

Nel primo pomeriggio visita guidata della mostra "La Firenze di Giovanni e Telemaco Signorini" a Palazzo Antinori. Di raffinata concezione, la mostra è dedicata a Telemaco Signorini, grande esponente della pittura macchiaiolo, e al padre Giovanni, anch'egli pittore, riscoperto in seguito al rinvenimento di un carteggio inedito. Il soggetto delle tele è la Firenze dell'Ottocento, colta sia nelle veste nobile e monumentale, sia nella quotidianità minuta. Oltre a evidenziare il rapporto tra i protagonisti, l'esposizione documenta l'evoluzione della pittura di paesaggio in Toscana dai modi del primo romanticismo alla modernità della "macchia".

E' l'occasione per entrare per la prima volta in questo palazzo privato, una delle più importanti residenze rinascimentali fiorentine. Quella della famiglia Antinori che da oltre seicento anni ha legato il suo nome alla produzione del vino.

Tempo libero

Cena e pernottamento



Prima colazione e visita guidata del Museo della Fondazione Franco Zeffirelli, ubicato nel Complesso di San Firenze, ex Convento dei Padri Filippini e del Tribunale.

Legato alla Fondazione voluta dal regista, il Museo ospita oltre 250 opere del Maestro, tra bozzetti di scena, disegni e figurini di costumi. Il percorso espositivo, suddiviso in teatro di prosa, opera in musica e cinema, illustra allestimenti teatrali e produzioni cinematografiche che, con le foto di scena, raccontano le tappe principali del multiforme percorso artistico di Zeffirelli



Al termine si raggiungerà piazza della Repubblica per un piccolo tour nella storia del Caffè delle Giubbe Rosse e del Caffè Concerto Paszkowski, due locali storici protagonisti della vita letteraria, della cultura e delle arti.

Tempo a disposizione e pranzo libero

Nel primo pomeriggio visita guidata della mostra "Natalia Goncharova" a Palazzo Strozzi

Le opere esposte di Gauguin, Matisse, Boccioni, Picasso servono da termini di confronto per soppesare il valore del contributo della Goncharova all'arte delle avanguardie. Donna e artista controcorrente vissuta fra la Russia e Parigi, si mosse tra i nuovi territori delle forme visive con lo stesso grado di passione creativa dei colleghi maschi. La mostra ha il merito di farla scoprire al pubblico italiano attraverso 130 opere, documentando una ricerca che ha spaziato dalla pittura alla grafica al teatro.

Ritiro dei bagagli in albergo

ORE 18.43 Partenza con Frecciarossa 1000 n. 9445 in posti riservati di 2° classe

ORE 20.18 Arrivo alla Stazione Termini

Il programma potrebbe subire variazioni per motivi tecnico-organizzativi.

L'Agenzia si riserva la facoltà di annullare il viaggio nel caso in cui non venga raggiunto il numero minimo previsto di partecipanti.

DETTAGLI

Iscrizione per i non soci: 25,00 €

Quota di partecipazione:

€ 340,00 per un gruppo non inferiore a 10 partecipanti

Supplemento camera singola: € 55,00

La quota di partecipazione comprende:

- VIAGGIO in treno in posti riservati di 2° classe
- Sistemazione in HOTEL con colazioni a buffet
- Trattamento di MEZZA PENSIONE
- Uno STORICO dell'ARTE al seguito del gruppo
- ASSICURAZIONE infortuni, annullamento viaggio, assistenza al bagaglio e alla persona

La quota di partecipazione non comprende:

Pranzi, bevande ai pasti, biglietti di ingresso, mance, extra vari e tutto quanto sopra non menzionato

Sistemazione alberghiera:

Hotel Londra - 4* - www.hotellondra.com

Modalità di pagamento

Saldo: Da versare al momento dell'iscrizione

Il pagamento può essere effettuato:

- Presso la nostra sede dal Lunedì al Venerdì dalle ore 9.30 alle ore 18.00 in contanti, carta di credito, bancomat o con assegno
- Con bonifico bancario a favore di Bell'Italia 88 srl

IBAN: IT 40 P 02008 05180 000400114560

Penalità in caso di recesso

- 20% della quota partecipativa dalla data di adesione
- 30% della quota partecipativa da 30 a 21 giorni prima della partenza
- 50% della quota partecipativa da 20 a 11 giorni prima della partenza
- 75% della quota partecipativa da 10 gg. a 72 ore prima della partenza
- dopo tali termini nessun rimborso

NB: in caso di evento che comporti l'annullamento del viaggio bisogna dare immediata comunicazione per evitare scoperti assicurativi

Bell'Italia 88

