

Bell'Italia 88



Alto Adige Tra i giganti delle Dolomiti in Val D'Ega

PROGRAMMA DI VIAGGIO

Itinerario culturale di 6 giorni, 5 pernottamenti. In treno e pullman
Roma – Bolzano - Val D'Ega - Bolzano - Roma

PRENOTAZIONI ENTRO IL 22 LUGLIO

Le visite saranno curate dalla dott.ssa *Giulia Pollini*

La Val d'Ega viene chiamata "il cuore delle Dolomiti" e lo è davvero e non solo dal punto di vista geografico. Paesaggi incantati e colori da sogno che mutano con il cambiare delle ore: il verde dei prati, quello più cupo dei boschi di conifere, lo smeraldo variegato del lago di Carezza. E su tutto la maestosità delle Dolomiti, Patrimonio Unesco, le montagne del Latemar le cui cime segnano il confine fra Trentino e Alto Adige e quelle del Catinaccio, il cui termine ladino, ciadenac, significa conca di montagna, catino roccioso. E ancora vigneti, leggende, piccoli borghi fuori dal tempo, chiese medievali in posizioni suggestive con panorami mozzafiato. Davvero un mondo da scoprire, come ormai da anni facciamo nei nostri viaggi in Alto Adige, per abbandonare per qualche giorno i ritmi della città e goderci, con ritmi lenti e rilassati, la bellezza. Immersi nella natura.

1° GIORNO | MARTEDI' 24 AGOSTO

Roma - Bolzano - Terlano - Val D'Ega

ORE 8.20 Appuntamento dei partecipanti alla Stazione Termini lato Via Marsala

ORE 8.50 Partenza per Bolzano con Frecciarossa 8506 in posti riservati di 2° classe

ORE 13.48 Arrivo a Bolzano e proseguimento con pullman privato per la vicina Terlano. Pranzo libero



Nel pomeriggio una passeggiata nella piccola cittadina definita "Il Giardino dell'alto Adige", tra montagne e vigneti. Due sono gli emblemi di Terlano: le rovine di Castel Maultasch che sovrastano il paese e la Parrocchiale del XIV secolo, edificio tardo gotico con un campanile in porfido rosso, tra i più alti dell'Alto Adige. Notevole la raccolta di affreschi di fine '300, considerata la più ricca della regione

Proseguimento per Nova Ponente

Sistemazione in albergo, cena e pernottamento

2° GIORNO | MERCOLEDI' 25 AGOSTO

Val D'Ega



Dopo la prima colazione visita alla Chiesetta di S. Elena

Una passeggiata nella natura con panorami straordinari che si aprono sul Catinaccio e, arrivati alla piccola chiesa, una visione mozzafiato sui boschi della Val d'Ega fino alla Sciliar. Ma le sorprese per i nostri occhi non finiscono perché, come spesso accade in Alto Adige, la bellezza dei paesaggi va di pari passo con quella artistica. Resteremo incantati dunque davanti ai preziosi affreschi del XV secolo, capolavoro della scuola pittorica di Bolzano che ricoprono sia le pareti esterne che le navate

Pranzo in baita. Rientro in albergo e tempo libero per relax

Cena e pernottamento

3° GIORNO | GIOVEDI' 26 AGOSTO

Lago di Carezza - Fiè allo Sciliar



Dopo la prima colazione partenza per il Lago di Carezza

"Lago dell'Arcobaleno" viene definito il lago di Carezza per le sfumature dei suoi colori, e per una leggenda che parla di una strega, di una sirenetta e di un mago innamorato. Una passeggiata lungo le sue sponde per goderci i giganti delle Dolomiti che si rispecchiano nelle sue acque: il Latemar, in tedesco Rosengarten, il "giardino delle Rose" per la saga altoatesina del re Laurino, e il Catinaccio.

Rientro a Nova Ponente e spuntino in albergo

Nel primo pomeriggio partenza per Fiè allo Sciliar

Un delizioso, pittoresco paese, tra le Alpi di Siusi e il Catinaccio, dominato dal massiccio dello Sciliar. Antichi masi, vigneti, prati che si estendono sull'altopiano e, tra tanta bellezza di paesaggi, piccole e suggestive chiese medievali che andremo a scoprire.

Rientro in albergo, cena e pernottamento



Dopo la prima colazione visita al Museo territoriale a Castel Thurn

Proprio al centro di Nova Ponente Castel Thurn è una torre romanica del XIII che, con gli ampliamenti dei secoli successivi, divenne una vera e propria residenza. Oggi ospita il Municipio e un interessante Museo con reperti archeologici, una collezione di arte sacra e statue barocche

Pranzo in baita. Rientro in albergo e tempo libero per relax
Cena e pernottamento

5° GIORNO | SABATO 28 AGOSTO

Pietralba - Collepietra



Dopo la prima colazione visita al Santuario di Pietralba.

Un salto nel tempo per passare dal Medioevo al Barocco con l'imponente mole di quello che viene definito il Duomo dell'Alto Adige. La sua origine risale alla metà del 1500 quando venne edificata una prima cappella come ringraziamento di un eremita precipitato in un burrone al quale era apparsa la Vergine. L'interno, ampliato nei secoli successivi, conserva la cappella originaria e interessanti opere tra cui l'altare maggiore e gli affreschi settecenteschi di Adam Mölk, pittore austriaco che subì l'influenza del Tiepolo. La maestosità del Santuario è esaltata dal verde dei prati e dalle montagne che fanno da sfondo

Rientro in albergo e spuntino

Nel pomeriggio visita al Museo Steinegg nella vicina Collepietra

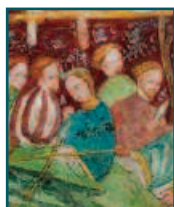
Un Museo speciale che narra 1000 anni di storia tirolese: la vita nei masi, i mestieri artigianali, la fede della popolazione raccontati da opere d'arte popolare, arredamenti, attrezzi di lavoro, abiti tradizionali

Tempo libero per passeggiare e godersi lo spettacolo delle Dolomiti: i gruppi del Catinaccio, del Latemar, le cui montagne, secondo una leggenda sono bambole trasformate in pietra, e il massiccio roccioso dello Sciliar

Rientro in albergo, cena e pernottamento

6° GIORNO | DOMENICA 29 AGOSTO

Castel Roncolo - Bolzano - Roma



Dopo la prima colazione partenza per Castel Roncolo

Nelle vicinanze di Bolzano, in posizione scenografica, all'imbocco della Val Sarentino si staglia Castel Roncolo, definito il maniero illustrato. Il Castello, la cui origine risale al 1237, racchiude un tesoro di valore inestimabile: un ciclo di affreschi profani di epoca medievale, forse il più ricco esistente nel mondo. Momenti della vita medievale della società di corte impreziosiscono le sale: battute di caccia, tornei cavallereschi, scene di vita quotidiana, banchetti. Una testimonianza unica e affascinante per conoscere la vita, le abitudini, l'abbigliamento del mondo cortese.

Pranzo libero e tempo a disposizione a Bolzano

ORE 17.10 Partenza con Frecciargento 8529 in posti riservati di 2° classe

ORE 22.10 Arrivo alla Stazione Termini

Come sempre, ma ancora di più in questo periodo, il programma potrebbe subire variazioni per motivi tecnico-organizzativi. L'Agenzia si riserva la facoltà di annullare il viaggio nel caso in cui non venga raggiunto il numero minimo previsto di partecipanti.

DETTAGLI

Iscrizione per i non soci: 25,00 €

Quota di partecipazione:

€ 1570,00 per un gruppo non inferiore a 12 partecipanti

€ 1445,00 per un gruppo non inferiore a 18 partecipanti

Supplemento camera singola: € 270,00

La quota di partecipazione comprende:

VIAGGIO in treno in posti riservati di 2° classe

PULLMAN privato come da programma

Sistemazione in HOTEL 4 stelle sup con colazioni a buffet

PRANZI in baita o "Spuntino" presso l'albergo bevande escluse ***

CENE con 5 portate, bevande escluse

STORICO dell'ARTE al seguito del gruppo

ASSICURAZIONE infortuni, annullamento viaggio, assistenza al bagaglio e alla persona

La quota di partecipazione non comprende:

bevande, auricolari, biglietti ai musei, mance, extra vari e tutto quanto sopra non menzionato

Sistemazione alberghiera:

Nova Ponente - Ganishgerhof Mountain Resort & Spa 4 stelle sup

www.ganischger.com

L'albergo, situato a 1000 metri di altitudine, è immerso nel verde dei boschi con vista panoramica sulle montagne

Dispone di terrazza, giardino, piscina, Spa, centro benessere e sala fitness

Modalità di pagamento per eventuali nuovi iscritti

Acconto di Adesione: 450,00 € da versare al momento dell'iscrizione

Saldo: Entro il 22 Luglio

Il pagamento può essere effettuato:

- Presso la nostra sede, SOLO SU APPUNTAMENTO, in contanti, carta di credito, bancomat o con assegno

- Con bonifico bancario a favore di Bell'Italia 88 srl

IBAN: IT 40 P 02008 05180 000400114560

Penalità in caso di recesso

- 20% della quota partecipativa dalla data di adesione

- 30% della quota da 30 a 21 giorni prima della partenza

- 50% della quota da 20 a 11 giorni prima della partenza

- 75% della quota da 10 gg. a 72 ore prima della partenza

- dopo tali termini nessun rimborso

NB: in caso di evento che comporti l'annullamento del viaggio bisogna dare immediata comunicazione per evitare scoperti assicurativi

Bell'Italia 88

